

Spot pour ampoule GU10 - Ronde chanfrein SPLIT - Chrome



5 ans

Ce produit se compose d'un support pour ampoule GU10 et d'une collerette :

1/ Collerette ronde, chanfrein, Chrome.

Diamètre collerette : 83 mm - Compatible avec les supports GU10 aux normes BEPOS / RT2020 / IP65.

Les plus du produit :

- Qualité de fabrication exceptionnelle ;
- Un design recherché et soigné.

2/ Support pour source lumineuse GU10 - BEPOS RT2020 - IP65.

VERSION COUPE-FEU (RECOUVRABLE) : Perçage: 72 mm | Profondeur: 117 mm | Compatible avec toutes les collerettes Split.

VERSION NON COUPE-FEU (NON RECOUVRABLE) : Perçage: 70 mm | Profondeur: 32 mm | Compatible avec toutes les collerettes Split.

Les plus du produit :

- Normes BEPOS & RT2020 (BBC & RT2012) ;
- Adapté aux sources lumineuses à culot GU10 ;
- Version coupe-feu disponible.

Ce support permet le remplacement rapide et facile (sans démontage) des sources LED GU10. Pour une durée de vie accrue, choisissez les sources LED Spark (Attention les sources LED Spark ne sont pas compatible avec la version coupe-feu).

Pour accompagner ce spot, optez pour une source LED GU10 ou Spark en cliquant ici.

Une envie de changer de couleur ? Optez pour une collerette additionnelle pour interchanger au grés de vos envies !

Garantie : 5 ans.

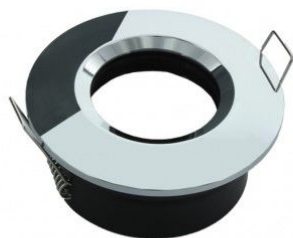
Informations complémentaires :

Support GU10 normes BEPOS & RT2020

Grâce au label **BEPOS**, à la norme **RT2020** (isolation et échanges thermiques) et à sa cloche de protection, ce support est 100% étanche à l'air, bloquant ainsi ce flux entre le faux plafond et la pièce de vie.*

Douille GU10 en céramique incluse avec un câble gainé 230 Volts - Classe 2.

Version coupe-feu incluant une protection thermique, assurée entre l'isolant et le support.



Non recouvrable



Recouvrable



MODÈLES DISPONIBLES :

Options

Coupe-feu (recouvrable) Oui

Coupe-feu (recouvrable) Non

Référence

SPL-COL-R-CH-CH-CF-P

SPL-COL-R-CH-CH-P

CARACTÉRISTIQUES :

| | |
|----------------------------------|---------------------------|
| Diamètre (en mm) | 83 mm |
| Poids net (en kg) | 0.170 kg |
| Matière / Finition | Acier + Aluminium + Verre |
| Diamètre de perçage (en mm) | de 70 à 72 mm |
| Forme | Rond |
| Relief | chanfrein |
| Couleur | Chrome |
| Espace minimum au dessus du spot | 5 cm |
| Garantie | 5 ans |

Dernière mise-à-jour: 19 février 2024