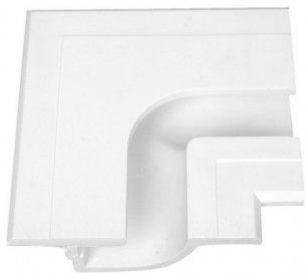


## Profil linéaire d'angle extérieur en plâtre pour ruban LED STAFF

IP20s

BYLED



**Profilé d'angle plat en plâtre.** Encastrable support plâtre : mur et plafond.  
Dimensions : 200 x 170 x 50 mm - IP20 - Intégration de ruban LED  $\leq 14,4W/m$ .

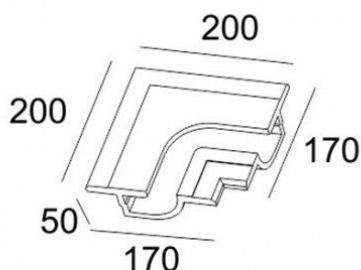
Les plus du produit :

- Permet de réaliser des chemins lumineux LED avec des angles droits ;
- Encastrement parfait, "sans couture" ;
- Pour un éclairage indirect.

Ce profilé en plâtre est à encastrer sur une plaque en plâtre au mur ou dans un faux plafond type BA13.

Garantie : 5 ans.

BYLED



### Informations complémentaires :

Optez pour des profilés en plâtre encastrables pour réaliser un éclairage indirect original et moderne sous forme de chemin lumineux. Idéal pour le neuf ou la rénovation, ces profils s'encastreront dans des supports en plâtre au mur et au plafond.

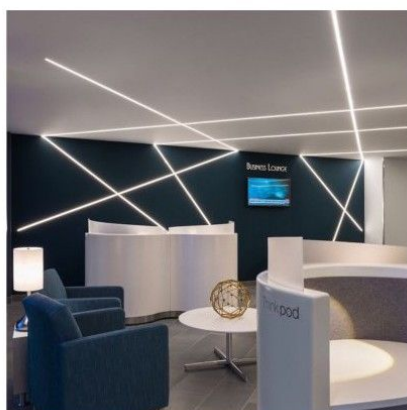
Ainsi, vous pouvez réaliser des plafonds éclairés ou chemin lumineux le long de vos murs.

L'avantage de ces profilés est que, une fois encastré, on ne distingue plus le profilé du mur ou du plafond pour ne faire plus qu'un avec le support. Cela vous permet de jouer sur les volumes d'une pièce et de bénéficier d'un éclairage réellement original et fonctionnel.

Ces profilés en plâtre permettent d'accueillir des rubans LED IP20 ou IP65 d'une puissance lumineuse maximum de 14,4W/m.

Ce modèle, associé à d'autres formes de profilés Staff, permet de créer des angles droits pour créer des chemins lumineux LED de la forme et de la longueur que vous souhaitez. L'équivalent symétrique de ce modèle est également disponible selon les angles que vous souhaitez effectuer : angle intérieur ou extérieur.

Complétez votre installation avec nos rubans LED de haute qualité.



## CARACTÉRISTIQUES :

Indice de Protection	IP20
Matière / Finition	Staff
Longueur (en mm)	200 mm
Largeur (en mm)	170 mm
Profondeur (en mm)	50 mm
Taille d'encastrement	205 x 175 mm
Poids net (en kg)	1.200 kg
Profilé pour usage	Encastrement
Conformité	CE-RoHS
Largeur de ruban maximum (en mm)	14
Garantie	5 ans

*Dernière mise-à-jour: 20 septembre 2023*



Toutes vos solutions LED sont chez [www.byled.fr](http://www.byled.fr)

10ème Rue - 4ème Avenue

06510 - Carros - Tél.: 04 92 13 64 78 - e-mail : [contact@byled.fr](mailto:contact@byled.fr)